



TRIAX



# F-konnektor installation

på KOKA 500 kabel

Model

Item no.

**F-konnektor installation**

Version

891881A

10 - 2012

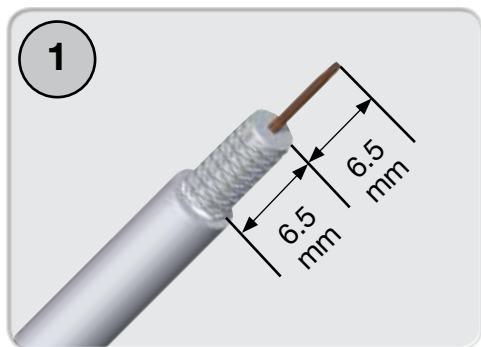
DK

[triax.com](http://triax.com)

# Montagevejledning

## F-konnektor installation

### KOKA 500 kabel



Afisoleringsmål



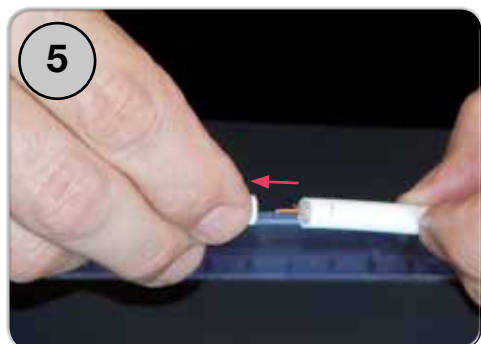
Markér målene på enden af kablets kappe med en blyant og lineal



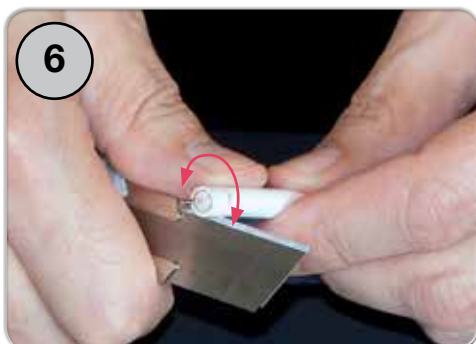
Afisolér de første 6,5 mm ind til den massive inderleder af kobber



Pas på ikke at beskadige den massive inderleder



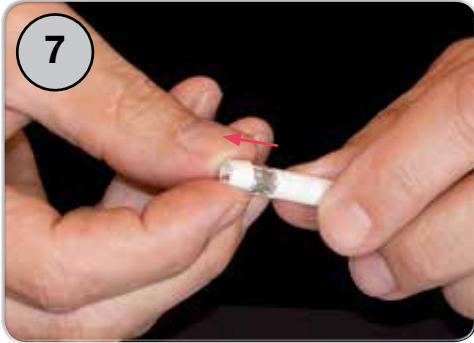
Fjern yderkappen og isoleringen



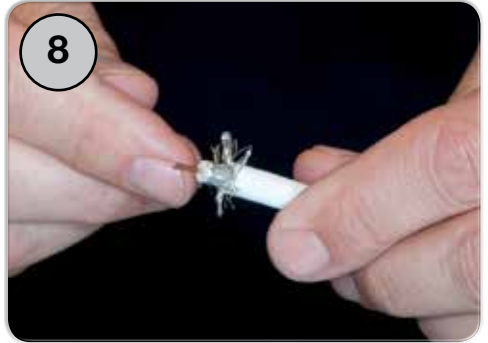
Afisolér de næste 6,5 mm ind til den flettede skærm uden at beskadige den



# TRIAx



Fjern yderkappen



Bøj den flettede skærm tilbage over yderkappen



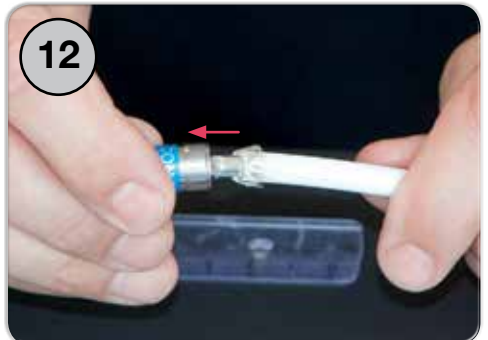
Kontroller at ingen løse tråde fra skærmen berører inderlederen



Kablet er nu klar til at få monteret stikket



F-konnektoren føres nu ind over det afisolerede kabel



Kablet presses helt i bund på F-konnektoren

Ønsker du at undgå forstyrrelser af signalerne på dit tv, bør du tjekke alle F-konnektere i din installation. Ældre konnektere i installationen bør erstattes med nye HF-tætte konnektere.



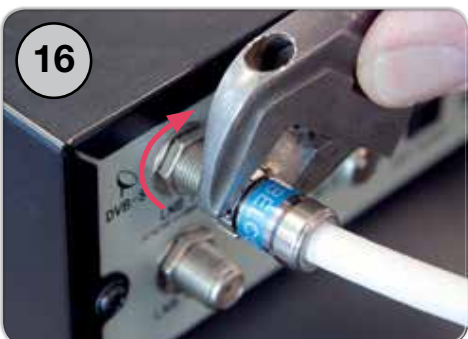
13  
Pas på ikke at bøje inderlederen, når konnekteren monteres



14  
Isoleringen under skærmen skal nå helt ud til kanten inde i konnekteren



15  
Skrú F-konnekteren på modtagerens stik, fordeleteren, forstærkeren eller antennen



16  
Spænd forsigtig konnekteren efter med en skiftenøgle eller en 11mm fastnøgle

[triaux.com/support](http://triaux.com/support)

