



TRIAx



IEC-konnektor installation

på KOKA 500 kabel

Model

Item no.

IEC-konnektor installation

Version

891882A

10 - 2012

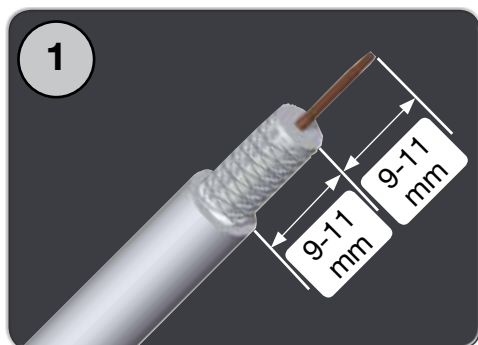
DK

triax.com

Montagevejledning

IEC- vinkel konektor installation

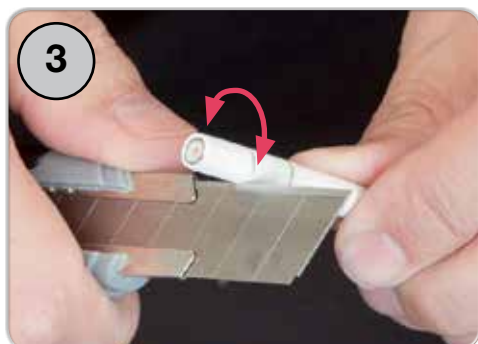
KOKA 500 kabel



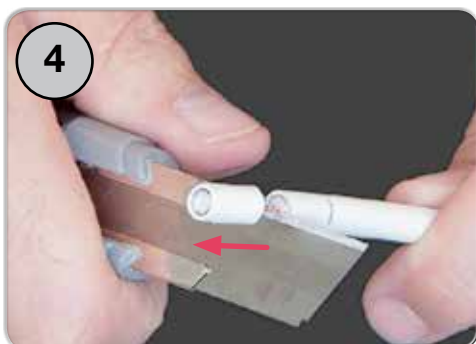
1 Afisoleringsmålene kan ses bag på pakningen



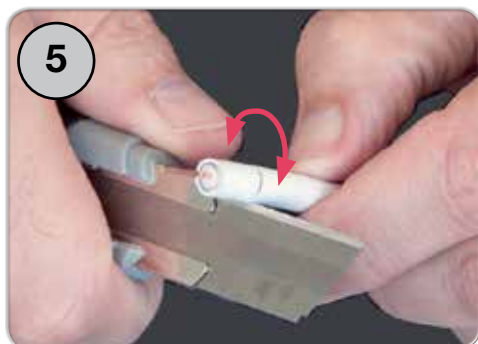
2 Markér målene på enden af kablets kappe med en blyant og lineal



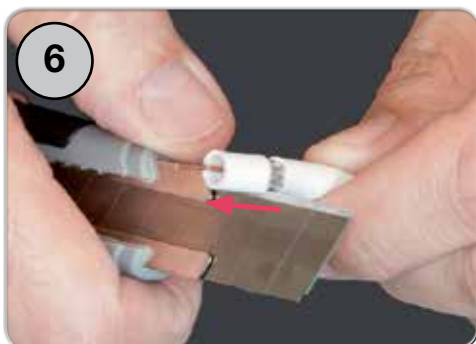
3 Afisolér de første 9-11 mm ind til den massive inderleder af kobber



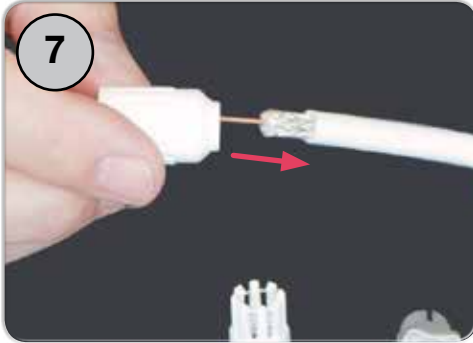
4 Pas på ikke at beskadige inderlederen
Fjern yderkappen og isoleringen



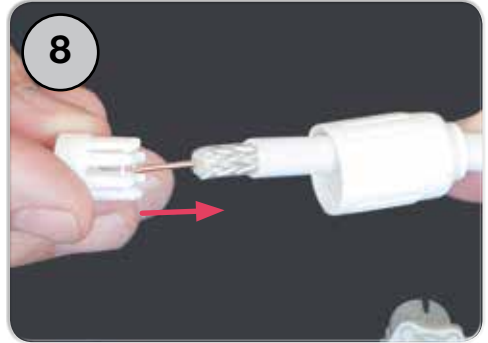
5 Afisolér de næste 9-11 mm ind til den flettede skærm uden at beskadige den



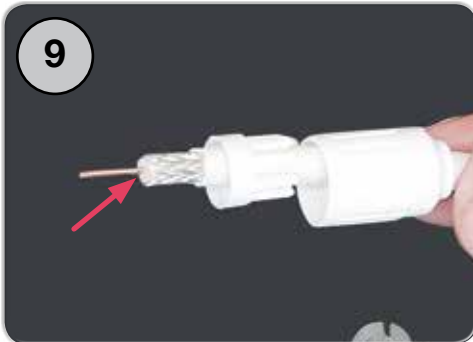
6 Fjern yderkappen



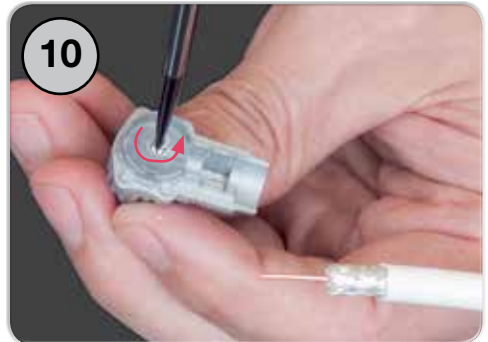
7
Skub den store omløber fra konnektoren ind over kablet



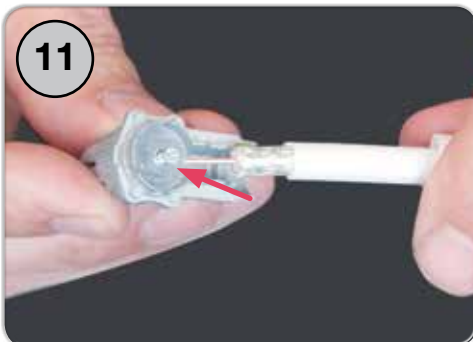
8
Skub herefter spændstykket ind over kablet med den takkede ende først



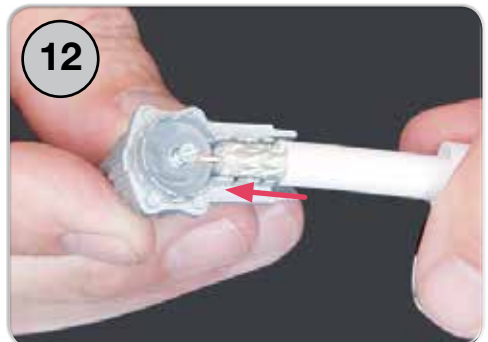
9
Kontroller at ingen løse tråde fra skærmen berører inderlederen



10
Skrue den ligekærvede skrue som skal holde inderlederen løs

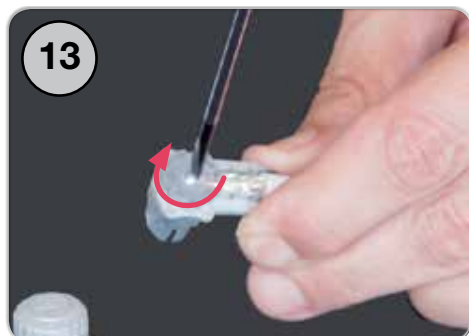


11
Skub inderlederen fra kablet ind i IEC-konnektoren

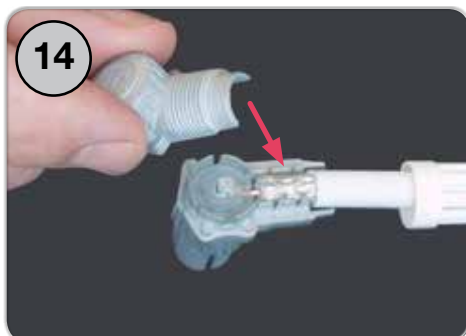


12
Inderlederen fra kablet skubbes helt ind i IEC-konnektoren

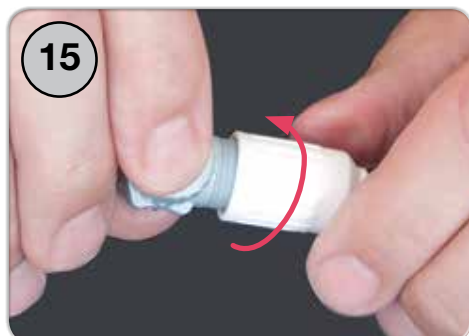
Ønsker du at undgå forstyrrelser af signalerne på dit tv, bør du tjekke alle IEC-konnectorer i din installation. Ældre konnectorer i installationen bør erstattes med nye HF-tætte konnectorer.



13
Spænd den ligekærvede skrue der holder inderlederen fast



14
Monter topdækslet af konnektoren på underdelen



15
Skub den store omløber ind over konnektoren og skru konnektoren sammen



16
Skub IEC-konnektoren ind over stikket på modtageren

triaux.com/support

